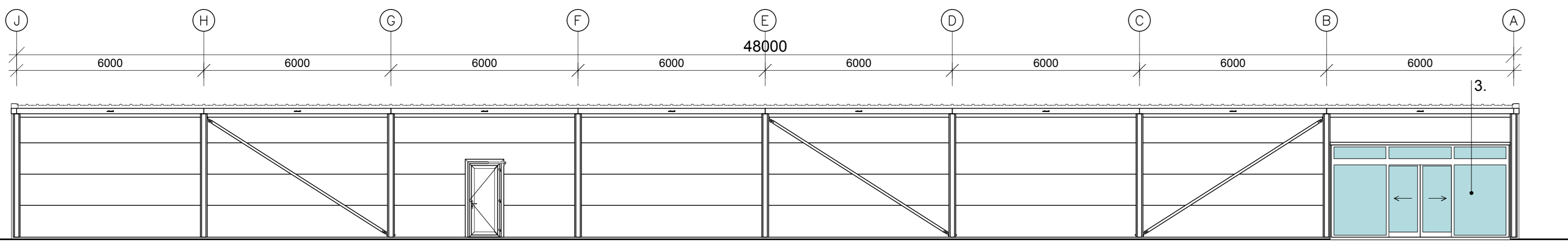
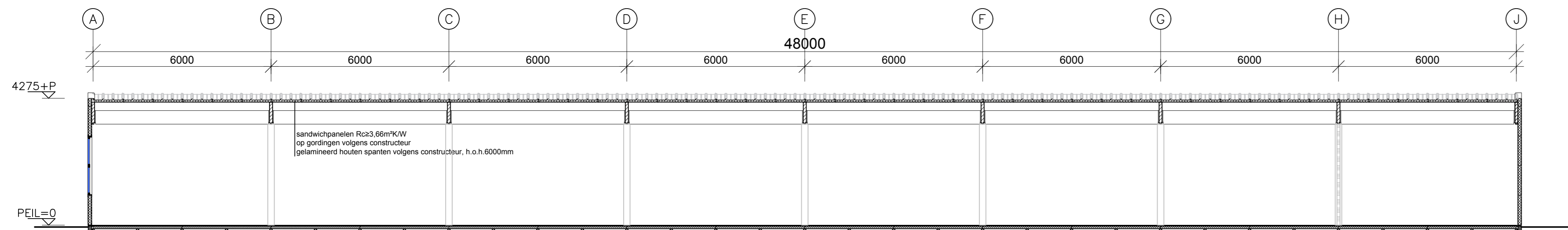


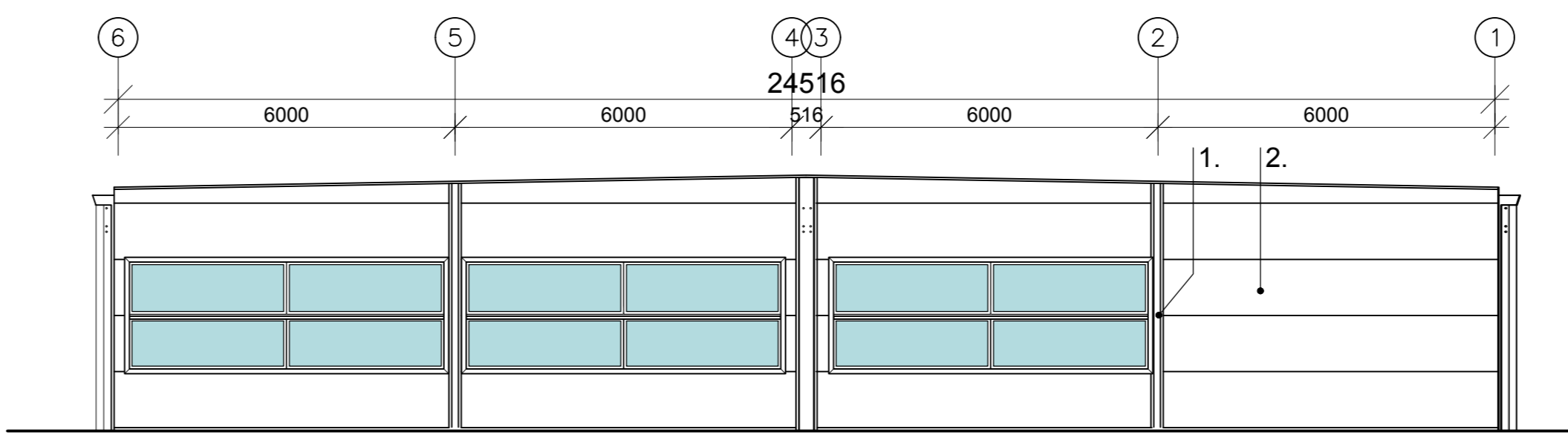
AANZICHT as 1



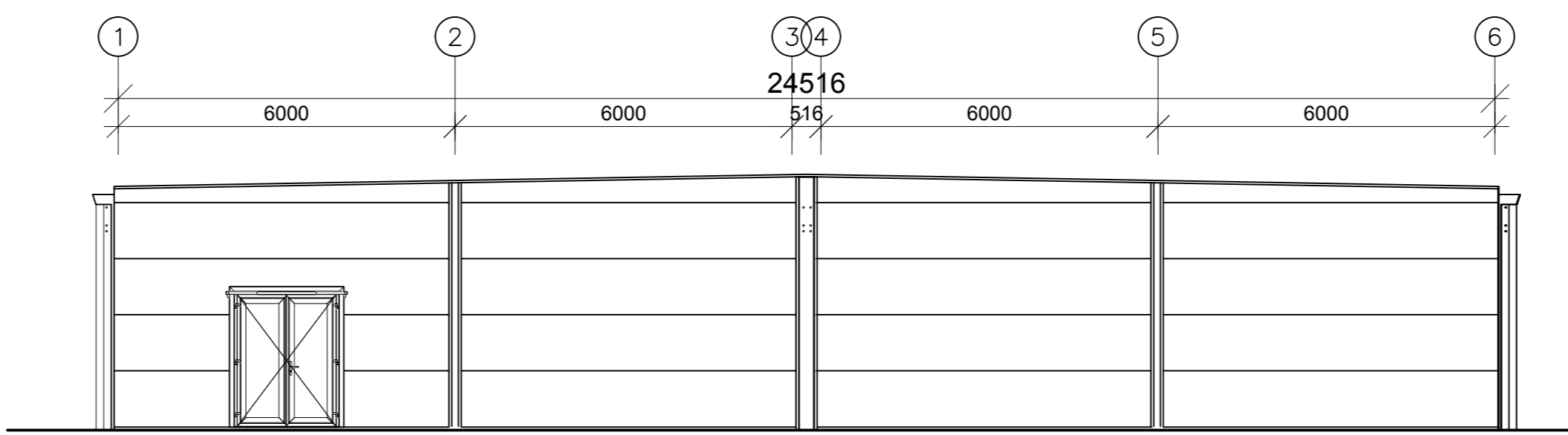
AANZICHT as 6



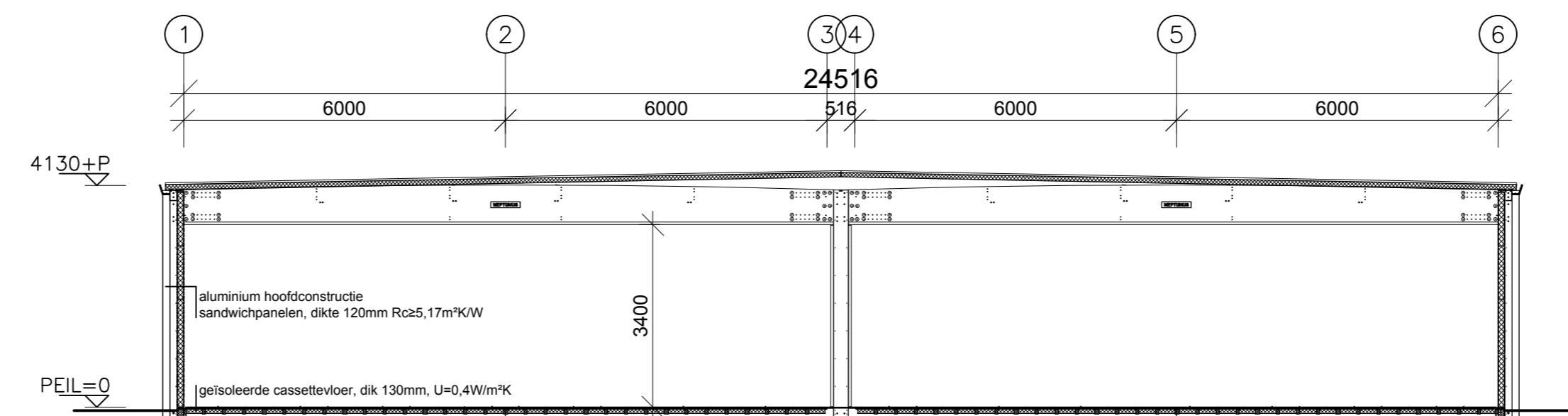
DOORSNEDE as A-A



AANZICHT as A



AANZICHT as J



DOORSNEDE as B-B

**Legenda:**

ASD Automatische schuifdeur	Brandslanghaspel
ND Nooddeur	Poederblusser
— Glaspaneel	Handbrandmelder
— Hemelwaterafvoer (Ø110mm)	Nooduitgang
— Vuilwaterafvoer (Ø110mm)	Brandmelderpaneel
	Noodverlichting

**Materialen:**

- Aluminium, naturel geanodiseerd
- Stalen sandwichpaneel, RAL9010
- Aluminium schuifdeur, blank glas
- Aluminium nooddeur, volkern sandwichpaneel

**VOORSCHRIFTEN**

- alles wat gebouwd wordt dient in overeenstemming te zijn met het geldende bouwbesluit en de daaraan gekoppelde NEN en NPR normen en indien van toepassing lokale voorschriften vastgesteld door de gemeente ter plaatse
- alle elektr. installaties zullen minimaal voldoen aan de regels gesteld in NEN 1010 en 2768
- meterkast voldoet aan klasse 3 van NEN 5096 (5 minuten inbraakwerend).
- Hang- en sluitwerk in SKG ★★ (5 minuten inbraakwerend)
- alle water gerelateerde installaties zullen minimaal voldoen aan NEN 1006
- alle binnenroering zal minimaal voldoen aan NEN 3215
- de winkel dient van een niet automatische brandmeldinstallatie (zonder doormelding) conform NEN 2535 en ruiminginstallatie conform NEN 2575 te worden voorzien
- materiaal plafonds brandklasse T3 conform NEN 6066
- materiaal vloeren en wanden brandklasse 4 conform 6065
- rookdichtheid toegepaste materialen kleiner dan 10m-1 conform NEN 6065
- de ventilatie van het gebouw voldoet minimaal aan NEN 1067, minimaal 4dm³/s per persoon op basis van mechanische toevoer en natuurlijke afvoer op overdruk
- alle constructieve elementen volgens opgave constructeur, constructieberekeningen zijn bindend
- alle doorvoeren door scheidings met een bepaalde WBDBO zijn zodanig voorzien dat de vereiste WBDBO gehandhaafd blijft (o.a. brandmanchetten e.d.)

**WERING VAN RATTEN EN MUIZEN**

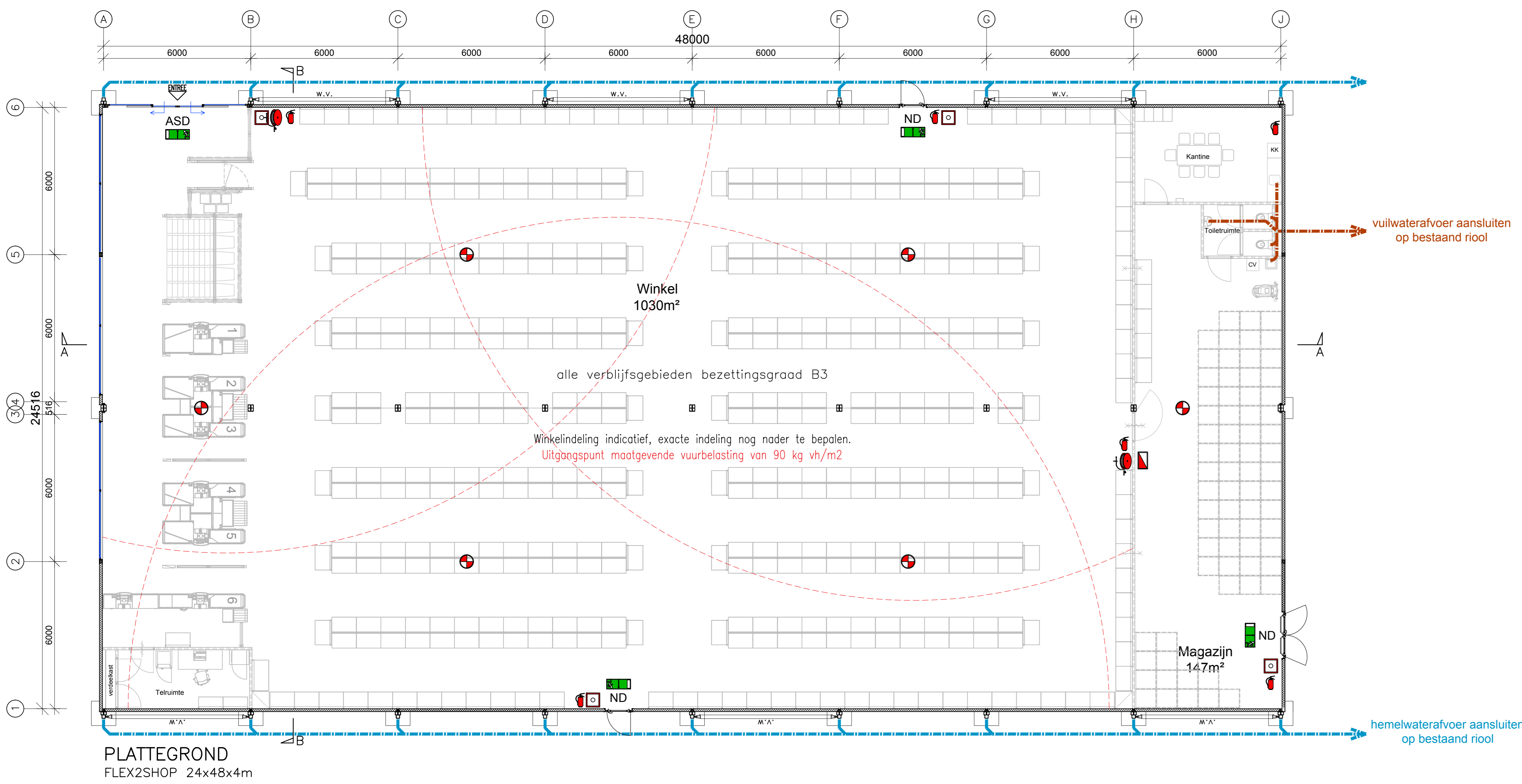
- alle uitwendige scheidingsconstructies hebben geen opening breder dan 5mm, anders dan vereiste functionele openingen

**WERING VAN VOCHT**

- alle uitwendige scheidingsconstructies zijn waterdicht
- alle uitwendige scheidingsconstructies grenzend aan toilet- en badruimtes zijn waterdicht

**VRUJE HOOGTES**

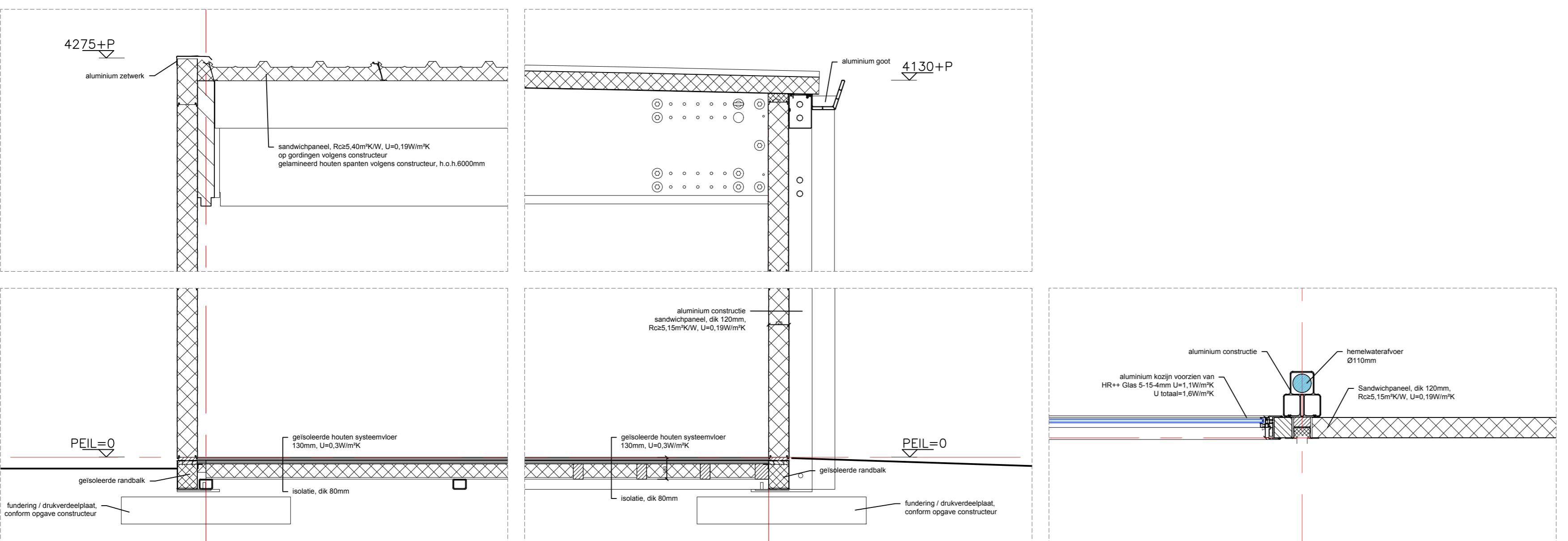
- alle ruimtes liggend binnen het verblijfsgebied hebben een minimale vrije hoogte van 2600mm



PLATTEGROND FLEX2SHOP 24x48x4m



Situatie 1:250



Principedetails 1:20

**Tijdelijke Action Haarlem**

locatie : Haarlem datum : 2017  
 organisatie : Plaza West Haarlem B.V. contactpersoon : Sven Alink

Neptunus ID-nummer : 521-N00691 datum rev. 0 : 06.12.2016 nr. tekening : 1015597 - 01  
 Verhuurders : Leon/Peter revisie : J schaal : 1:100 - A0  
 datum rev. : 08.02.2017 ontwerper : Zi

**NEPTUNUS B.V.**  
 Neptunuslaan 2  
 5995 MA KESSEL NL  
 Tel: +31(0)774622444  
 Fax: +31(0)774622135  
 Email: info@neptunus.eu  
 Internet: www.neptunus.eu

Ontwerp en tekening blijven eigendom van NEPTUNUS B.V. aan deze tekening kunnen geen rechten worden ontleend